



Invacare®

# Matrix® MX2 Rug

Speciaal ontworpen koolstofvezel om uitstekende stabiliteit te bieden voor ultieme prestaties

**matrix**  
SEATING SERIES

**INVACARE**  
Yes, you can.

Ontworpen voor actieve gebruikers. De **MX2** is een ultralichte rugleuning met een frisse en moderne uitstraling. De **MX2** is een stijlvolle aanvulling op elke lichte manuele rolstoel en biedt uitzonderlijke ondersteuning onderaan de romp en het bekken, wat het comfort en de stabiliteit bevordert voor een optimale werking - of het nu gaat om zelfrijden of dagelijkse activiteiten uit te voeren.

De **MX2** heeft het allemaal - esthetiek, ondersteuning, comfort en functionaliteit.



### Uiterst lichte rugschaal uit koolstofvezel

De **MX2** is speciaal ontworpen uit verschillende lagen koolstofvezel om de flex- en schokabsorptie te optimaliseren. Dit betekent dat de rugleuning de nodige flexibiliteit heeft om de bewegingen van de gebruiker te volgen en tegelijkertijd een rechte positie te laten behouden. Dat is precies wat actieve gebruikers zoeken: stabiliteit en bewegingsvrijheid. Het zal ook een belangrijke rol spelen bij trillingsdemping, vooral bij gebruik van vaste bevestigingen uit carbon, waarmee gebruikers comfortabeler kunnen rijden.

### De perfecte vorm

De **MX2** biedt een anatomisch contour van 76 mm om de zijwaartse stabiliteit en inzinking van de romp te verbeteren. De uitsparingen aan de heupen zorgen voor meer bewegingsvrijheid, ideaal om de druk te verlagen bij zijwaarts leunen of om voorwerpen op te pakken. De uitsparingen aan de schouder zorgen ook voor meer bewegingsvrijheid van de schouderbladen, zonder steun te verliezen. Hierdoor kan de gebruiker efficiënt voortbewegen, zelfs met een hogere rug.



### Rugschaal

- Beschikbaar in vier hoogtes en vijf breedtes: elke gebruiker vindt de ideale oplossing.
- De uitsparingen bieden ademend vermogen om het microklimaat te beheren.
- De sleuven maken hoogteaanpassing mogelijk, zelfs wanneer de gebruiker in zijn stoel zit.
- Ademende Spacetex-hoes - rugleuning vanaf 230 mm beschikken over kunstlederen verstevigingen.
- Vormgevend schuim voor meer comfort en bescherming.



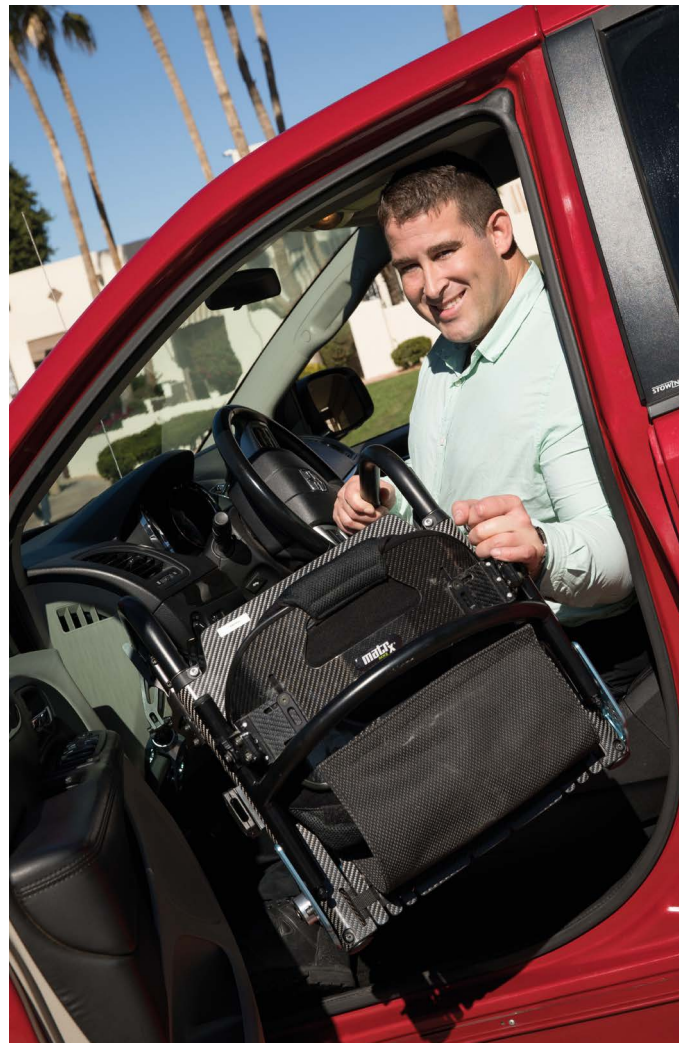
### Bevestigingssysteem

De **MX2** is verkrijgbaar met twee soorten bevestigingsmiddelen: Vaste bevestiging of Quick Release bevestiging, die beide 3D verstelbaar zijn in:

- hoogte
- diepte (76 mm met vaste bevestiging; 108 mm met Quick Release bevestiging en hoekverstelbaar (+/- 15° traploos)
- rotatie

De rugbevestigingen zijn ook verstelbaar in de breedte, waardoor de rugleuning bevestigd kan worden op rolstoelen die tot 25 mm smaller of breder zijn dan de werkelijke rugbreedte - ideaal voor gebruikers met bredere schouders en smallere heupen, of omgekeerd.

Al deze verstellingen maken precieze aanpassingen en positionering mogelijk op elke manuele rolstoel met zowel een vast als een vouwbaar frame, die een rugbuis heeft met een diameter van 19 mm, 22 mm en 25 mm.



#### Vaste bevestiging

Met een plaat uit koolstofvezel om het totaalgewicht te verlagen.

#### Quick Release bevestiging

Eenvoudig af te nemen voor transport.

## Kenmerken en opties

### Privacy flap

Een privacy flap (optioneel) dekt de ruimte tussen de zitting en de rugleuning.



### Lumbale steun

Een lumbale steun is standaard inbegrepen en biedt steun aan de onderrug voor gebruikers die extra comfort nodig hebben.

## Technische gegevens

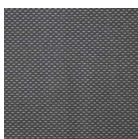
Raadpleeg de Invacare website voor meer informatie over dit product.

	Breedte	Hoogte	Hoekverstelbaar	Diepte-verstelbaar	Totaalgewicht	Buitenhoes wasbaar op	Max. gebruikersgewicht	Garantie
Matrix MX2	355, 380, 405, 430, 455 mm	150, 230, 310, 410 mm	+/- 15°	76 mm <sup>1</sup> 108 mm <sup>2</sup>	Vanaf 770 g (vaste bevestigingen inbegrepen)	60°	113 kg	2 jaar

1. Met vaste montage bevestiging
2. Met Quick Release bevestiging

## Bekleding

Mesh



Tel.: +31 (0) 3 18 - 69 57 57  
nederland@invacare.com  
www.invacare.nl

Invacare B.V.  
Galvanistraat 14-3  
6716 AE Ede  
Nederland

  
Yes, you can.®

